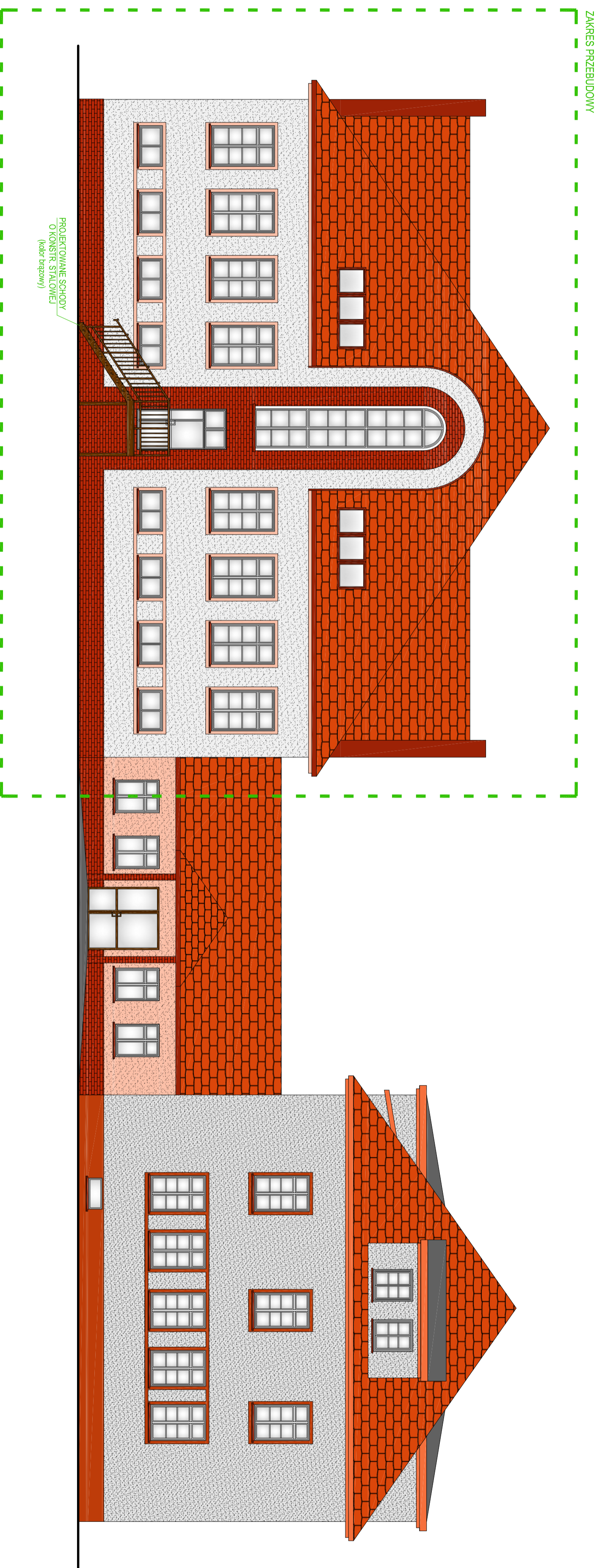


ELEWACJA PÓŁNOCNA



| | |
|--|-----------------------------|
| ZMIANA SPROSIBU UŻYTKOWANIA POŁAZCZONY Z PRZEBUDOWĄ CZĘŚCI ISTNIEJĄCEGO BUDYNKU LECZNI OBLAWIENIOWO-LICZBISKOJ Z POMIĘSZCZENIAMI DYPLOMATYCZNYMI NA POMIĘSZCZENIA POPRAWY PSYCHOLOGICZNEJ – PEDAGOGICZNEJ | |
| Miejscowość: Liczba Ogólnokształcące im. Feliksa Nowowiejskiego, ul. Słowackiego 15, 14-500 Białobruno | |
| Adres inwestycji: ul. Słowackiego 15, 14-500 Białobruno, dz. nr 10 obr. 7 | |
| Nr rys. A4 | Etap: po przebudowie |
| Data: 03.2021 | |
| Proj. konstr.: mgr inż. Kamil Krzyż, upr. nr MW/0033/P/00K/12 | |