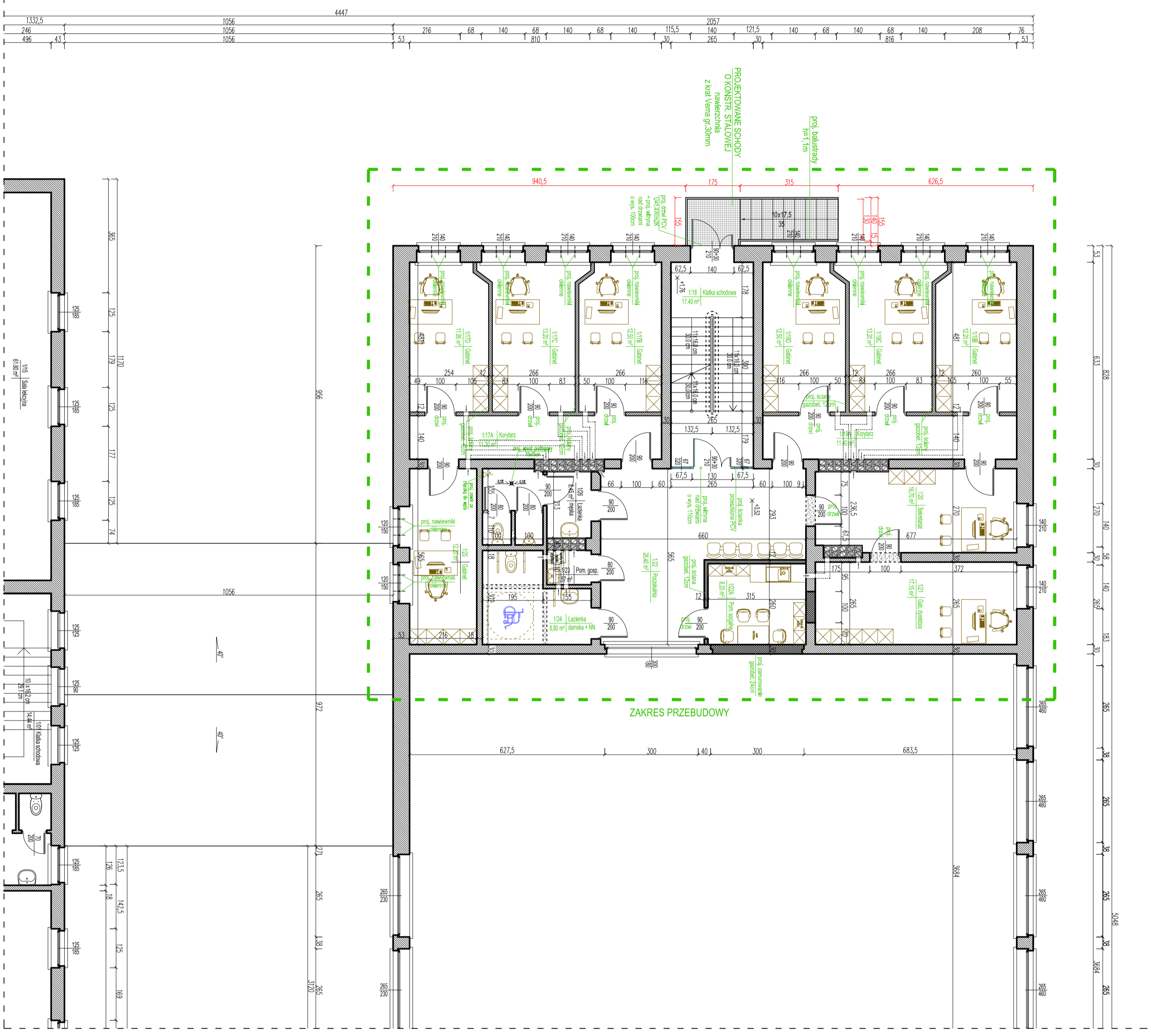


RZUT 1 PIĘTRA PO PRZEBUDOWIE

Skala 1:100



UWAGA:
1. Po przebudowie nastąpi zmniejszenie pow. użytkowej 1 piętra o 5,55m²

ZESTAWIENIE POMIESZCZEŃ – 1 PIĘTRO

nazwa pom.	nr	pow. użytkowa	
hidła srodowa	1/01	14,40	
pom. gospodarcze	1/02	3,30	
toiletka	1/03	6,30	
komunikacja	1/04	3,90	
sala lekcyjna	1/05	47,60	
gabriel lekarski	1/06	9,70	
magazyn	1/07	17,50	
sala lekcyjna	1/08	48,80	
sala lekcyjna	1/09	34,70	
hidła srodowa	1/10	10,30	
zopierz	1/11	14,80	
sala lekcyjna	1/12	50,50	
sala lekcyjna	1/13	57,30	
sala lekcyjna	1/14	61,50	
sala lekcyjna	1/15	61,80	
korytarz	1/16	114,40	
korytarz	1/17A	11,30	nowe pomieszczenie
gabriel	1/17B	12,50	nowe pomieszczenie
gabriel	1/17C	13,20	nowe pomieszczenie
gabriel	1/17D	11,95	nowe pomieszczenie
hidła srodowa	1/18	17,40	zmiana powierzchni
korytarz	1/19A	11,40	nowe pomieszczenie
gabriel	1/19B	12,20	nowe pomieszczenie
gabriel	1/19C	13,20	nowe pomieszczenie
gabriel	1/19D	12,50	nowe pomieszczenie
gabriel dyrektor	1/20	16,70	zmiana funkcji
gabriel	1/21	17,15	zmiana funkcji
gabriel	1/22	28,40	zmiana powierzchni
pom. socjalne	1/22A	8,20	nowe pomieszczenie
pom. gospodarcze	1/23	1,60	zmiana powierzchni
gabriel	1/24	8,80	zmiana funkcji
gabriel	1/25	12,20	zmiana funkcji
toiletka męska	1/26	8,50	
		774,00	m²

- LEGENDA:**
- ściany istniejące
 - proj. ściany i zamurzenia projektowane z grubości 12,24cm
 - proj. ściany PCV przesłane (sąto bezpieczne)
 - proj. wykurzenia i wyłuch obrotów

UWAGA:
Dostęp na 1 piętro oraz poddasze: na potrzeby Poradni psychologicznej – pedagogicznej zakupione i zamontowane będzie urządzenie do przjazdu wózków osoby niepełnosprawnej po schodach z poziomem parteru na poszczególne kondygnacje parteru (urządzenie dźwigniowe nie wymagające zasłania z sieci elektrycznej)

ZMIANA SPOSOBU UŻYTKOWANIA POŁĄCZENIA Z PRZEBUDOWĄ CZĘŚCI ŚWIETLICZNO BUDYNKU LICEUM OGÓLNOKSZTAŁCĄCEGO Z POMIESZCZEŃ DYDAKTYCZNYCH NA POMIESZCZENIA PORADNI PSYCHOLOGICZNO – PEDAGOGICZNEJ

Instalacje: Licznik ogólnokształcące im. Feliksa Nowowiejskiego, ul. Słowackiego 15, 14-500 Boniewo

Adres inwestycji: ul. Słowackiego 15, 14-500 Boniewo, dz. nr 10 obr. 7

Nr rys. **A2** Rzut 1 piętra – po przebudowie

Projekt: mgr inż. arch. Andrzej Węchowski, upr. nr 104/01/0/L

Projektant: mgr inż. Kamil Krzyżek, upr. nr WKW/0053/P/00K/12

Data: 03.2021